

SCHIRMER/MOSEL SHOWROOM

GALERIESTRASSE 2 • D-80539 MÜNCHEN

TELEFON 089/29 16 16 01 • TELEFAX 089/29 16 16 02

VAT-ID No.: DE 129471598

E-Mail: showroom@schirmer-mosel.com

Karl Blossfeldt
Urformen der Kunst

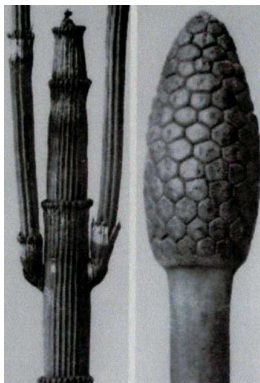
Kupfertiefdrucke aus der Originalausgabe von 1928.

Alle Blätter sind im Format 55 x 45 cm mit säurefreiem Karton passepartouriert. Jedes Blatt ist nur einmal verfügbar. Preise auf Anfrage.



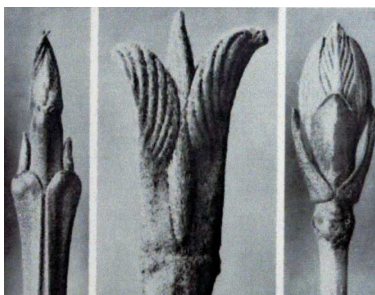
5

Equisetum hyemale. Winter-Schachtelhalm.



6

a. *Equisetum hyemale*. Winter-Schachtelhalm.
b. *Equisetum arvense*. Acker-Schachtelhalm (Zinnkraut).



10

a. *Cornus brachypoda*. Kornelle, Hartriegel.
b. *Cornus pubescens*. Weichhaarige Kornelle, Hartriegel, Hornstrauch.
c. *Viburnum*. Schlinge, Schneeball.



11

Tremastelma palaestinum. Samen einer Skabiose.

SCHIRMER/MOSEL SHOWROOM

GALERIESTRASSE 2 • D-80539 MÜNCHEN

TELEFON 089/29 16 16 01 • TELEFAX 089/29 16 16 02

VAT-ID No.: DE 129471598

E-Mail: showroom@schirmer-mosel.com

Karl Blossfeldt
Urformen der Kunst

Kupfertiefdrucke aus der Originalausgabe von 1928.

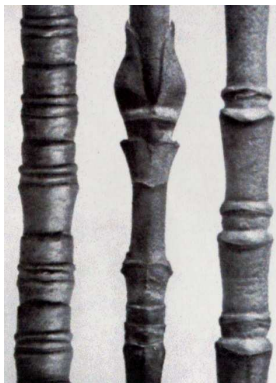
Alle Blätter sind im Format 55 x 45 cm mit säurefreiem Karton passepartouriert. Jedes Blatt ist nur einmal verfügbar. Preise auf Anfrage.

13



Aesculus parviflora. Kleinblütige amerikanische Roßkastanie.

15



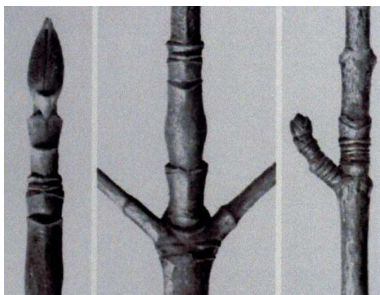
Kleine Zweigteile von Kornelle, Hartriegel.

a. *Cornus nuttallii*.

b. *Cornus nuttallii*.

c. *Cornus florida*.

16

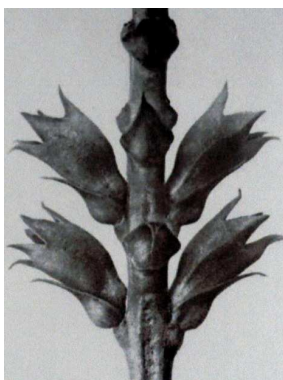


a. *Cornus nuttallii*. Zweigspitze einer Kornelle.

b. *Cornus nuttallii*. Verzweigung einer Kornelle.

c. *Acer*. Ahorn.

24



Physostegia virginiana.

Stengel mit Blütenkelchen und Tragblättern.

SCHIRMER/MOSEL SHOWROOM

GALERIESTRASSE 2 • D-80539 MÜNCHEN

TELEFON 089/29 16 16 01 • TELEFAX 089/29 16 16 02

VAT-ID No.: DE 129471598

E-Mail: showroom@schirmer-mosel.com

Karl Blossfeldt
Urformen der Kunst

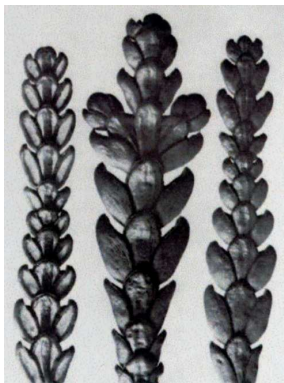
Kupfertiefdrucke aus der Originalausgabe von 1928.

Alle Blätter sind im Format 55 x 45 cm mit säurefreiem Karton passepartouriert. Jedes Blatt ist nur einmal verfügbar. Preise auf Anfrage.



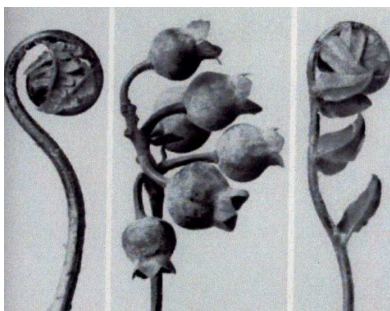
26

Cucurbita. Kürbisstengel.



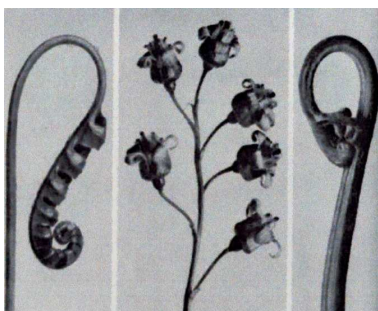
29

Thujaopsidolabrata. Lebensbaum.



33

a. *Polypodiaceae*. Tüpfelfarn.
b. *Vaccinium corymbosum*. Heidelbeer-Gewächs.
d. *Polystichum falcatum*. Sichelförmiger Punktfarn.



34

a. *Polypodium vulgare*. Tüpfelfarn.
b. *Ribes nigrum*. Schwarze Johannisbeere.
c. *Pteridium aquilinum*. Adlerfarn.

SCHIRMER/MOSEL SHOWROOM

GALERIESTRASSE 2 • D-80539 MÜNCHEN

TELEFON 089/29 16 16 01 • TELEFAX 089/29 16 16 02

VAT-ID No.: DE 129471598

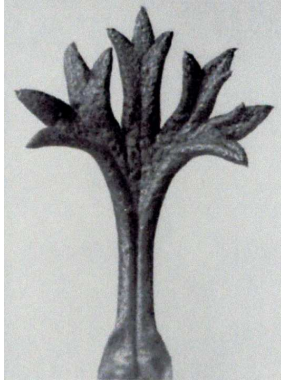
E-Mail: showroom@schirmer-mosel.com

Karl Blossfeldt
Urformen der Kunst

Kupfertiefdrucke aus der Originalausgabe von 1928.

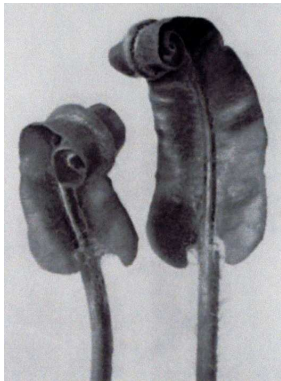
Alle Blätter sind im Format 55 x 45 cm mit säurefreiem Karton passepartouriert. Jedes Blatt ist nur einmal verfügbar. Preise auf Anfrage.

35



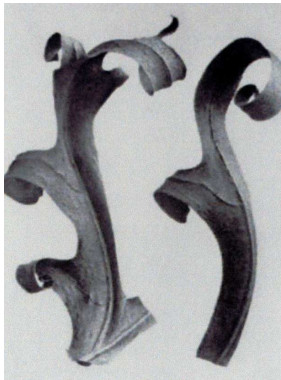
Saxifraga willkommiana. Steinbrech.

36



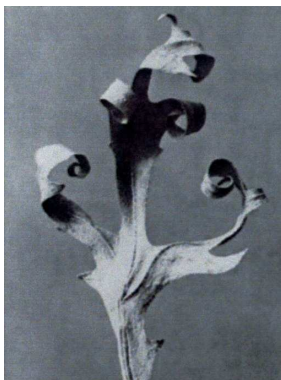
Phyllitis. Hirschzunge.

40



Silphium laciniatum. Kompaßpflanze.

41



Silphium laciniatum. Kompaßpflanze.

SCHIRMER/MOSEL SHOWROOM

GALERIESTRASSE 2 • D-80539 MÜNCHEN

TELEFON 089/29 16 16 01 • TELEFAX 089/29 16 16 02

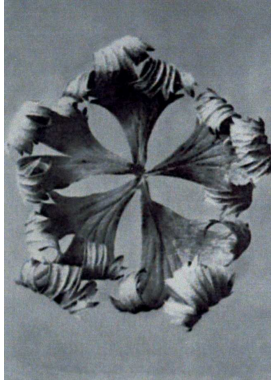
VAT-ID No.: DE 129471598

E-Mail: showroom@schirmer-mosel.com

Karl Blossfeldt
Urformen der Kunst

Kupfertiefdrucke aus der Originalausgabe von 1928.

Alle Blätter sind im Format 55 x 45 cm mit säurefreiem Karton passepartouriert. Jedes Blatt ist nur einmal verfügbar. Preise auf Anfrage.



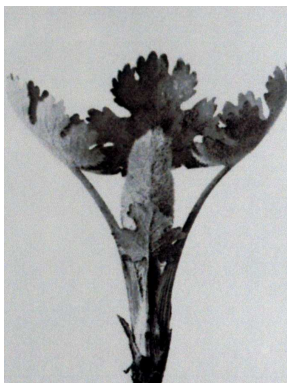
42

Trollius europaeus. Europäische Trollblume.



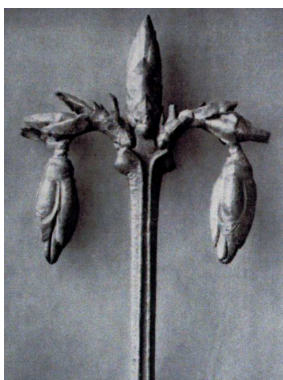
50

Tanacetum parthenium. Mutterkraut, Betramwurz.



51

Macleaya cordata. Celandinebaum.



57

Forsythia suspensa. Zweigspitze mit Knospen der Forsythie.

SCHIRMER/MOSEL SHOWROOM

GALERIESTRASSE 2 • D-80539 MÜNCHEN

TELEFON 089/29 16 16 01 • TELEFAX 089/29 16 16 02

VAT-ID No.: DE 129471598

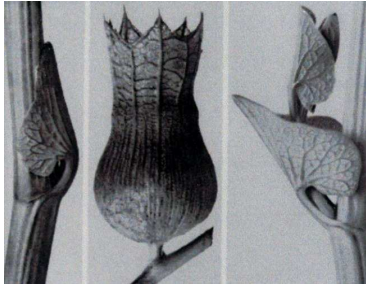
E-Mail: showroom@schirmer-mosel.com

Karl Blossfeldt
Urformen der Kunst

Kupfertiefdrucke aus der Originalausgabe von 1928.

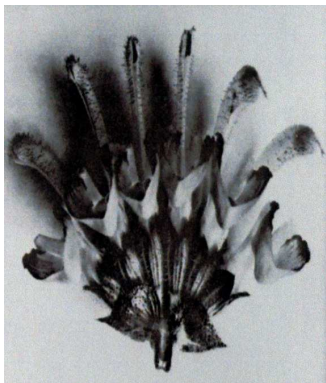
Alle Blätter sind im Format 55 x 45 cm mit säurefreiem Karton passepartouriert. Jedes Blatt ist nur einmal verfügbar. Preise auf Anfrage.

59



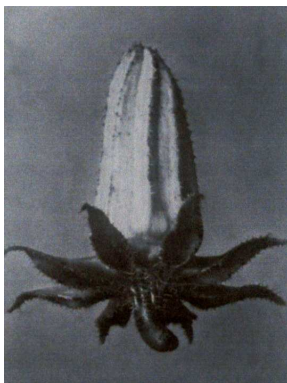
- a. *Aristolochia clematitis*. Osterluzei.
- b. *Hyoscyamus niger*. Schwarzes Bilsenkraut.
- c. *Aristolochia clematitis*. Osterluzei.

62



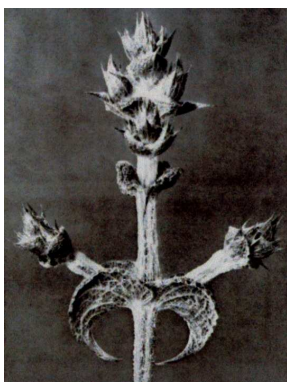
Salvia argentea. Silber-Salbei.

64



Mindium campanuloides. Knospe einer Glockenblume.

65



Salvia aethiopis. Ungarische Salbei.

SCHIRMER/MOSEL SHOWROOM

GALERIESTRASSE 2 • D-80539 MÜNCHEN

TELEFON 089/29 16 16 01 • TELEFAX 089/29 16 16 02

VAT-ID No.: DE 129471598

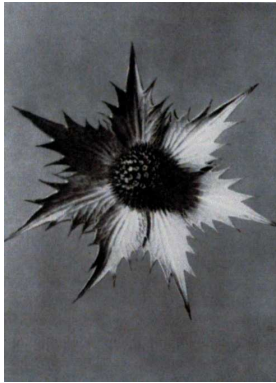
E-Mail: showroom@schirmer-mosel.com

Karl Blossfeldt
Urformen der Kunst

Kupfertiefdrucke aus der Originalausgabe von 1928.

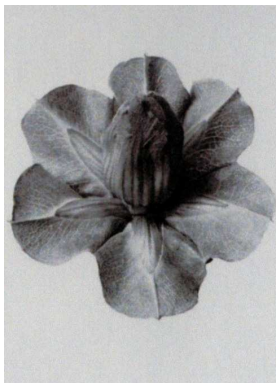
Alle Blätter sind im Format 55 x 45 cm mit säurefreiem Karton passepartouriert. Jedes Blatt ist nur einmal verfügbar. Preise auf Anfrage.

66



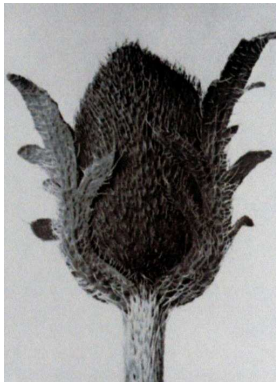
Eryngium giganteum. Mannstreu, Männertreu.

73



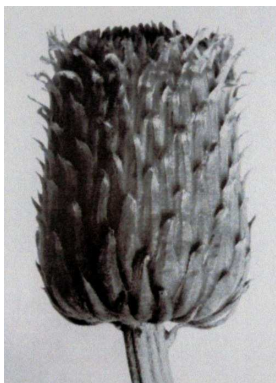
Cobaea scandens. Rankende Cobaea.

80



Papaver orientale. Orientalischer Mohn.

84



Cirsium canum. Kratzdistel.

SCHIRMER/MOSEL SHOWROOM

GALERIESTRASSE 2 • D-80539 MÜNCHEN

TELEFON 089/29 16 16 01 • TELEFAX 089/29 16 16 02

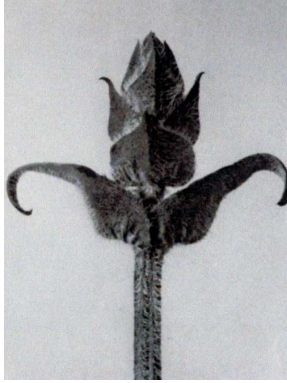
VAT-ID No.: DE 129471598

E-Mail: showroom@schirmer-mosel.com

Karl Blossfeldt
Urformen der Kunst

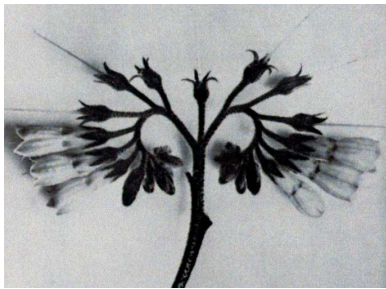
Kupfertiefdrucke aus der Originalausgabe von 1928.

Alle Blätter sind im Format 55 x 45 cm mit säurefreiem Karton passepartouriert. Jedes Blatt ist nur einmal verfügbar. Preise auf Anfrage.



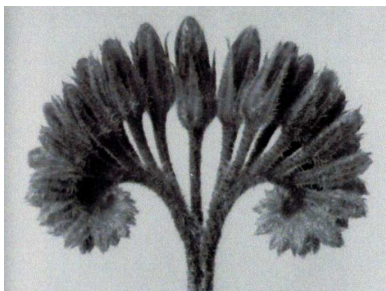
87

Prunella grandiflora. Großblumige Brunelle.



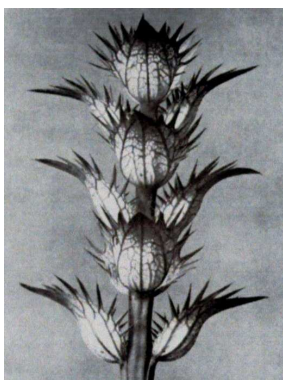
88

Symphytum officinale. Schwarzwurz, Wallwurz.



89

Symphytum officinale. Schwarzwurz oder Wellwurz, Beinwell.



92

Acanthus mollis. Akanthus, Bärenklau.

SCHIRMER/MOSEL SHOWROOM

GALERIESTRASSE 2 • D-80539 MÜNCHEN

TELEFON 089/29 16 16 01 • TELEFAX 089/29 16 16 02

VAT-ID No.: DE 129471598

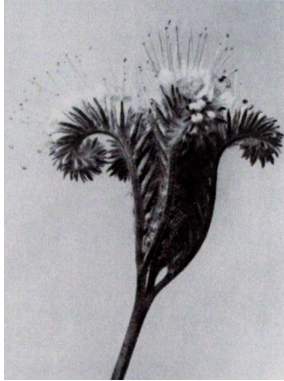
E-Mail: showroom@schirmer-mosel.com

Karl Blossfeldt
Urformen der Kunst

Kupfertiefdrucke aus der Originalausgabe von 1928.

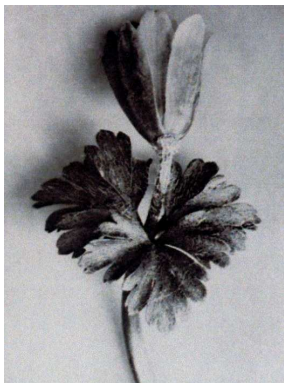
Alle Blätter sind im Format 55 x 45 cm mit säurefreiem Karton passepartouriert. Jedes Blatt ist nur einmal verfügbar. Preise auf Anfrage.

98



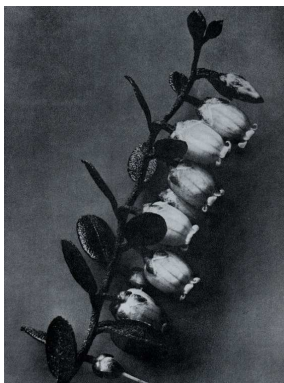
Phacelia tanacetifolia. Bienenfutterpflanze.

105



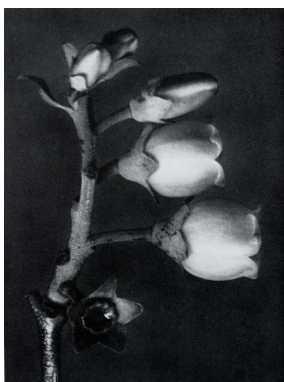
Anemone blanda. Anemone, Windröschen.

106



Lyonia calyculata. Erikazee.

108



Vaccinium corymbosum. Nordamerikanische Heidelbeere.

SCHIRMER/MOSEL SHOWROOM

GALERIESTRASSE 2 • D-80539 MÜNCHEN

TELEFON 089/29 16 16 01 • TELEFAX 089/29 16 16 02

VAT-ID No.: DE 129471598

E-Mail: showroom@schirmer-mosel.com

Karl Blossfeldt
Urformen der Kunst

Kupfertiefdrucke aus der Originalausgabe von 1928.

Alle Blätter sind im Format 55 x 45 cm mit säurefreiem Karton passepartouriert. Jedes Blatt ist nur einmal verfügbar. Preise auf Anfrage.



110

Erica herbacea. Erika, Heidekraut.