

SCHIRMER/MOSEL SHOWROOM

GALERIESTRASSE 2 · D-80539 MÜNCHEN
TELEFON 089/29 16 16 01 · TELEFAX 089/29 16 16 02
VAT-ID No.: DE 129471598
E-Mail: showroom@schirmer-mosel.com

Cy Twombly Photographs 1980 - 2007



1
Studio Gaeta, 2005
farbiger Dryprint auf Karton, Edition 6 Ex.
Blattformat: 43,1 x 27,9 cm
handschriftlich signiert
(Inv.# 25)



2
Studio Gaeta, 2005
farbiger Dryprint auf Karton, Edition 6 Ex.
Blattformat: 43,1 x 27,9 cm
handschriftlich signiert
(Inv.# 24)



3
Studio Gaeta, 2005
farbiger Dryprint auf Karton, Edition 6 Ex.
Blattformat: 43,1 x 27,9 cm
handschriftlich signiert
(Inv.# 22)



4
Studio Gaeta, 2005
farbiger Dryprint auf Karton, Edition 6 Ex.
Blattformat: 43,1 x 27,9 cm
handschriftlich signiert
(Inv.# 23)

SCHIRMER/MOSEL SHOWROOM

GALERIESTRASSE 2 · D-80539 MÜNCHEN
TELEFON 089/29 16 16 01 · TELEFAX 089/29 16 16 02
VAT-ID No.: DE 129471598
E-Mail: showroom@schirmer-mosel.com



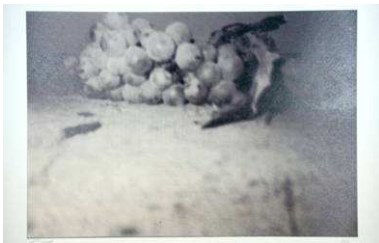
5
Passo Godi – Abruzzi, 2007
farbiger Dryprint auf Karton, Edition 6 Ex.
Blattformat: 43,1 x 27,9 cm
handschriftlich signiert
(Inv.# 1)



6
Passo Godi – Abruzzi, 2007
farbiger Dryprint auf Karton, Edition 6 Ex.
Blattformat: 43,1 x 27,9 cm
handschriftlich signiert
(Inv.# 2)



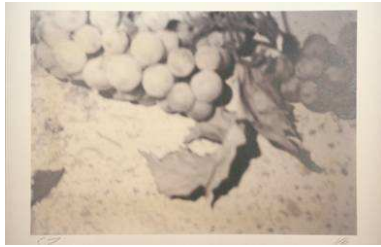
7
Passo Godi – Abruzzi, 2007
farbiger Dryprint auf Karton, Edition 6 Ex.
Blattformat: 43,1 x 27,9 cm
handschriftlich signiert
(Inv.# 3)



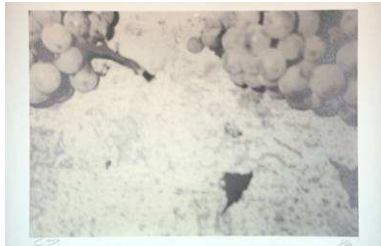
8
Grapes, Gaeta, 1997
farbiger Dryprint auf Karton, Edition 6 Ex.
Blattformat: 43,1 x 27,9 cm
handschriftlich signiert
(Inv.# 46)

SCHIRMER/MOSEL SHOWROOM

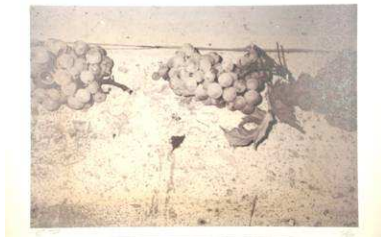
GALERIESTRASSE 2 · D-80539 MÜNCHEN
TELEFON 089/29 16 16 01 · TELEFAX 089/29 16 16 02
VAT-ID No.: DE 129471598
E-Mail: showroom@schirmer-mosel.com



9
Grapes, Gaeta, 1997
farbiger Dryprint auf Karton, Edition 6 Ex.
Blattformat: 43,1 x 27,9 cm
handschriftlich signiert
(Inv.# 44)



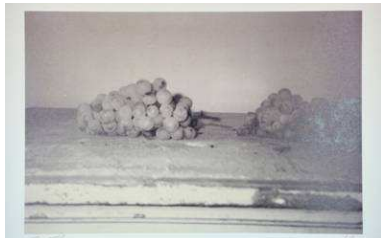
10
Grapes, Gaeta, 1997
farbiger Dryprint auf Karton, Edition 6 Ex.
Blattformat: 43,1 x 27,9 cm
handschriftlich signiert
(Inv.# 45)



11
Grapes, Gaeta, 1997
farbiger Dryprint auf Karton, Edition 6 Ex.
Blattformat: 43,1 x 27,9 cm
handschriftlich signiert
(Inv.# 43)



12
Grapes, Gaeta, 1997
farbiger Dryprint auf Karton, Edition 6 Ex.
Blattformat: 43,1 x 27,9 cm
handschriftlich signiert
(Inv.# 49)



13
Grapes, Gaeta, 1997
farbiger Dryprint auf Karton, Edition 6 Ex.
Blattformat: 43,1 x 27,9 cm
handschriftlich signiert
(Inv.# 48)

SCHIRMER/MOSEL SHOWROOM

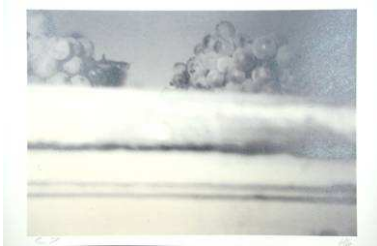
GALERIESTRASSE 2 · D-80539 MÜNCHEN
TELEFON 089/29 16 16 01 · TELEFAX 089/29 16 16 02
VAT-ID No.: DE 129471598
E-Mail: showroom@schirmer-mosel.com



14
Grapes, Gaeta, 1997
farbiger Dryprint auf Karton, Edition 6 Ex.
Blattformat: 43,1 x 27,9 cm
handschriftlich signiert
(Inv.# 47)



15
Grapes, Gaeta, 1997
farbiger Dryprint auf Karton, Edition 6 Ex.
Blattformat: 43,1 x 27,9 cm
handschriftlich signiert
(Inv.# 50)



16
Grapes. Gaeta, 1997
farbiger Dryprint auf Karton, Edition 6 Ex.
Blattformat: 43,1 x 27,9 cm
handschriftlich signiert
(Inv.# 51)



17
Interior, Bassano in Teverina, 1980
farbiger Dryprint auf Karton, Edition 3 Ex.
Blattformat: 43,1 x 27,9 cm
handschriftlich signiert
(Inv.# 113)



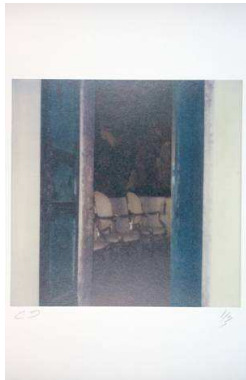
18
Interior, Bassano in Teverina, 1980
farbiger Dryprint auf Karton, Edition 3 Ex.
Blattformat: 43,1 x 27,9 cm
handschriftlich signiert
(Inv.# 114)

SCHIRMER/MOSEL SHOWROOM

GALERIESTRASSE 2 · D-80539 MÜNCHEN
TELEFON 089/29 16 16 01 · TELEFAX 089/29 16 16 02
VAT-ID No.: DE 129471598
E-Mail: showroom@schirmer-mosel.com



19
Interior, Bassano in Teverina, 1980
farbiger Dryprint auf Karton, Edition 3 Ex.
Blattformat: 43,1 x 27,9 cm
handschriftlich signiert
(Inv.# 124)



20
Interior, Bassano in Teverina, 1980
farbiger Dryprint auf Karton, Edition 3 Ex.
Blattformat: 43,1 x 27,9 cm
handschriftlich signiert
(Inv.# 115)



21
Interior, Rome, 1980
farbiger Dryprint auf Karton, Edition 3 Ex.
Blattformat: 43,1 x 27,9 cm
handschriftlich signiert
(Inv.# 122)



22
Detail of Wooton painting, Rome 1980
farbiger Dryprint auf Karton, Edition 6 Ex.
Blattformat: 43,1 x 27,9 cm
handschriftlich signiert
(Inv.# 99 ES)

SCHIRMER/MOSEL SHOWROOM

GALERIESTRASSE 2 · D-80539 MÜNCHEN
TELEFON 089/29 16 16 01 · TELEFAX 089/29 16 16 02
VAT-ID No.: DE 129471598
E-Mail: showroom@schirmer-mosel.com



23
Miramare – By the Sea, Gaeta, 2005
farbiger Dryprint auf Karton, Edition 6 Ex.
Blattformat: 43,1 x 27,9 cm
handschriftlich signiert
(Inv.# 21)



24
Miramare – By the Sea, Gaeta, 2005
farbiger Dryprint auf Karton, Edition 6 Ex.
Blattformat: 43,1 x 27,9 cm
handschriftlich signiert
(Inv.# 20)



25
Miramare – By the Sea, Gaeta, 2005
farbiger Dryprint auf Karton, Edition 6 Ex.
Blattformat: 43,1 x 27,9 cm
handschriftlich signiert
(Inv.# 19)



26
Miramare – By the Sea, Gaeta, 2005
farbiger Dryprint auf Karton, Edition 6 Ex.
Blattformat: 43,1 x 27,9 cm
handschriftlich signiert
(Inv.# 16)

SCHIRMER/MOSEL SHOWROOM

GALERIESTRASSE 2 · D-80539 MÜNCHEN
TELEFON 089/29 16 16 01 · TELEFAX 089/29 16 16 02
VAT-ID No.: DE 129471598
E-Mail: showroom@schirmer-mosel.com



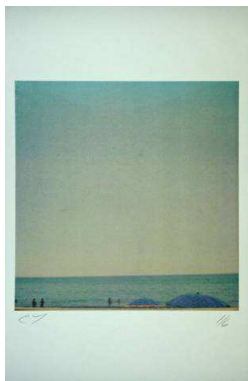
27
Miramare – By the Sea, Gaeta, 2005
farbiger Dryprint auf Karton, Edition 6 Ex.
Blattformat: 43,1 x 27,9 cm
handschriftlich signiert
(Inv.# 14)



28
Miramare – By the Sea, Gaeta, 2005
farbiger Dryprint auf Karton, Edition 6 Ex.
Blattformat: 43,1 x 27,9 cm
handschriftlich signiert
(Inv.# 15)



29
Miramare – By the Sea, Gaeta, 2005
farbiger Dryprint auf Karton, Edition 6 Ex.
Blattformat: 43,1 x 27,9 cm
handschriftlich signiert
(Inv.# 18)



30
Miramare – By the Sea, Gaeta, 2005
farbiger Dryprint auf Karton, Edition 6 Ex.
Blattformat: 43,1 x 27,9 cm
handschriftlich signiert
(Inv.# 17)

SCHIRMER/MOSEL SHOWROOM

GALERIESTRASSE 2 · D-80539 MÜNCHEN
TELEFON 089/29 16 16 01 · TELEFAX 089/29 16 16 02
VAT-ID No.: DE 129471598
E-Mail: showroom@schirmer-mosel.com



31
Interior, Bassano in Teverina, 1980
farbiger Dryprint auf Karton, Edition 3 Ex.
Blattformat: 43,1 x 27,9 cm
handschriftlich signiert
(Inv.# 123)



32
Interior, Bassano in Teverina, 1980
farbiger Dryprint auf Karton, Edition 3 Ex.
Blattformat: 43,1 x 27,9 cm
handschriftlich signiert
(Inv.# 116)



33
Studio Lexington, 2002
farbiger Dryprint auf Karton, Edition 6 Ex.
Blattformat: 43,1 x 27,9 cm
handschriftlich signiert
(Inv.# 98)



34
Sculpture Detail, 1990
farbiger Dryprint auf Karton, Edition 6 Ex.
Blattformat: 43,1 x 27,9 cm
handschriftlich signiert
(Inv.# 42)

SCHIRMER/MOSEL SHOWROOM

GALERIESTRASSE 2 · D-80539 MÜNCHEN
TELEFON 089/29 16 16 01 · TELEFAX 089/29 16 16 02
VAT-ID No.: DE 129471598
E-Mail: showroom@schirmer-mosel.com



35
Sculpture Detail, 1990
farbiger Dryprint auf Karton, Edition 6 Ex.
Blattformat: 43,1 x 27,9 cm
handschriftlich signiert
(Inv.# 41)



36
Sculpture Detail, 1990
farbiger Dryprint auf Karton, Edition 6 Ex.
Blattformat: 43,1 x 27,9 cm
handschriftlich signiert
(Inv.# 39)



37
Sculpture Detail, 1990
farbiger Dryprint auf Karton, Edition 6 Ex.
Blattformat: 43,1 x 27,9 cm
handschriftlich signiert
(Inv.# 40)



38
Studio Lexington, 2003
farbiger Dryprint auf Karton, Edition 6 Ex.
Blattformat: 43,1 x 27,9 cm
handschriftlich signiert
(Inv.# 4)

SCHIRMER/MOSEL SHOWROOM

GALERIESTRASSE 2 · D-80539 MÜNCHEN
TELEFON 089/29 16 16 01 · TELEFAX 089/29 16 16 02
VAT-ID No.: DE 129471598
E-Mail: showroom@schirmer-mosel.com



39
Studio Lexington, 2003
farbiger Dryprint auf Karton, Edition 6 Ex.
Blattformat: 43,1 x 27,9 cm
handschriftlich signiert
(Inv.# 5)



40
Interior, Gaeta, o.J.
farbiger Dryprint auf Karton, Edition 6 Ex.
Blattformat: 43,1 x 27,9 cm
handschriftlich signiert
(Inv.# 69)



41
Interior, Gaeta, o.J.
farbiger Dryprint auf Karton, Edition 6 Ex.
Blattformat: 43,1 x 27,9 cm
handschriftlich signiert
(Inv.# 68)



42
Boston, 2007
farbiger Dryprint auf Karton, Edition 6 Ex.
Blattformat: 43,1 x 27,9 cm
handschriftlich signiert
(Inv.# 57)

SCHIRMER/MOSEL SHOWROOM

GALERIESTRASSE 2 · D-80539 MÜNCHEN
TELEFON 089/29 16 16 01 · TELEFAX 089/29 16 16 02
VAT-ID No.: DE 129471598
E-Mail: showroom@schirmer-mosel.com



43
Boston, 2007
farbiger Dryprint auf Karton, Edition 6 Ex.
Blattformat: 43,1 x 27,9 cm
handschriftlich signiert
(Inv.# 54)



44
Boston, 2007
farbiger Dryprint auf Karton, Edition 6 Ex.
Blattformat: 43,1 x 27,9 cm
handschriftlich signiert
(Inv.# 53)



45
Boston, 2007
farbiger Dryprint auf Karton, Edition 6 Ex.
Blattformat: 43,1 x 27,9 cm
handschriftlich signiert
(Inv.# 55)



46
Boston, 2007
farbiger Dryprint auf Karton, Edition 6 Ex.
Blattformat: 43,1 x 27,9 cm
handschriftlich signiert
(Inv.# 56)

SCHIRMER/MOSEL SHOWROOM

GALERIESTRASSE 2 · D-80539 MÜNCHEN
TELEFON 089/29 16 16 01 · TELEFAX 089/29 16 16 02
VAT-ID No.: DE 129471598
E-Mail: showroom@schirmer-mosel.com



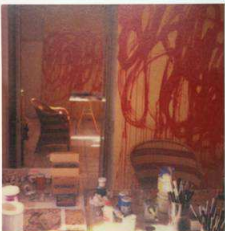
47
Sculpture Detail, Gaeta, 1998
farbiger Dryprint auf Karton, Edition 6 Ex.
Blattformat: 43,1 x 27,9 cm
handschriftlich signiert
(Inv.# 75)



48
Painting Detail, Gaeta, o.J.
farbiger Dryprint auf Karton, Edition 6 Ex.
Blattformat: 43,1 x 27,9 cm
handschriftlich signiert
(Inv.# 102)



49
Studio Gaeta, 2007
farbiger Dryprint auf Karton, Edition 6 Ex.
Blattformat: 43,1 x 27,9 cm
handschriftlich signiert
(Inv.# 58)



50
Studio Gaeta (with Bacchus Paintings), 2005
farbiger Dryprint auf Karton, Edition 6 Ex.
Blattformat: 43,1 x 27,9 cm
handschriftlich signiert
(Inv.# 6)

SCHIRMER/MOSEL SHOWROOM

GALERIESTRASSE 2 · D-80539 MÜNCHEN
TELEFON 089/29 16 16 01 · TELEFAX 089/29 16 16 02
VAT-ID No.: DE 129471598
E-Mail: showroom@schirmer-mosel.com



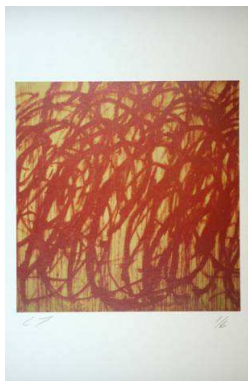
51
Studio Gaeta (with Bacchus Paintings), 2005
farbiger Dryprint auf Karton, Edition 6 Ex.
Blattformat: 43,1 x 27,9 cm
handschriftlich signiert
(Inv.# 7)



52
Studio Gaeta (with Bacchus Paintings), 2005
farbiger Dryprint auf Karton, Edition 6 Ex.
Blattformat: 43,1 x 27,9 cm
handschriftlich signiert
(Inv.# 8)



53
Studio Gaeta (Detail Bacchus Painting), 2005
farbiger Dryprint auf Karton, Edition 6 Ex.
Blattformat: 43,1 x 27,9 cm
handschriftlich signiert
(Inv.# 10)



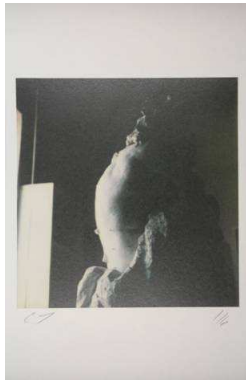
54
Studio Gaeta (Detail Bacchus Painting), 2005
farbiger Dryprint auf Karton, Edition 6 Ex.
Blattformat: 43,1 x 27,9 cm
handschriftlich signiert
(Inv.# 9)

SCHIRMER/MOSEL SHOWROOM

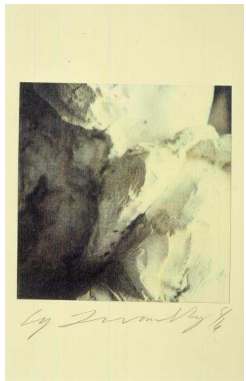
GALERIESTRASSE 2 · D-80539 MÜNCHEN
TELEFON 089/29 16 16 01 · TELEFAX 089/29 16 16 02
VAT-ID No.: DE 129471598
E-Mail: showroom@schirmer-mosel.com



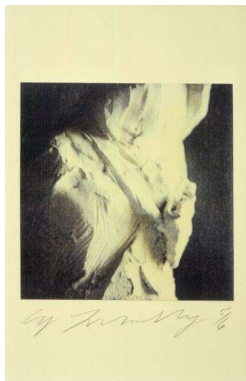
55
Interior, Rome, 2003
farbiger Dryprint auf Karton, Edition 6 Ex.
Blattformat: 43,1 x 27,9 cm
handschriftlich signiert
(Inv.# 77)



56
Pan (Neoclassicist sculpture), 1980
farbiger Dryprint auf Karton, Edition 6 Ex.
Blattformat: 43,1 x 27,9 cm
handschriftlich signiert
(Inv.# 13)



57
Detail Pan Sculpture, 2002
farbiger Dryprint auf Karton, Edition 6 Ex.
Blattformat: 43,1 x 27,9 cm
handschriftlich signiert
(Inv.# 32 ES)



58
Detail Pan Sculpture, 2002
farbiger Dryprint auf Karton, Edition 6 Ex.
Blattformat: 43,1 x 27,9 cm
handschriftlich signiert
(Inv.# 33 ES)

SCHIRMER/MOSEL SHOWROOM

GALERIESTRASSE 2 · D-80539 MÜNCHEN
TELEFON 089/29 16 16 01 · TELEFAX 089/29 16 16 02
VAT-ID No.: DE 129471598
E-Mail: showroom@schirmer-mosel.com



59

Flowers, Bassano in Teverina, 1980

farbiger Dryprint auf Karton, Edition 6 Ex.

Blattformat: 43,1 x 27,9 cm

handschriftlich signiert

(Inv.# 103 ES)

Preise inkl. 7% MWSt.:

Edition 6 Exemplare € 15.000,-

Edition 3 Exemplare € 20.000,-

München, 13. September 2007